

• Il funzionamento del vostro Ergopower dipende dal posizionamento del comando sul manubrio. Se l'Ergopower è troppo alto o troppo basso potrebbe non funzionare correttamente (vedi immagini).

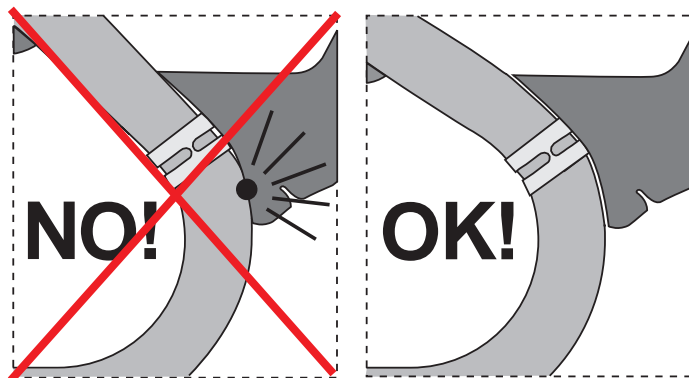
• Please note that the functioning of your Ergopower is dependent on the positioning of the unit on the handlebars. If the Ergopower is too high or too low, it may not function properly (please see the illustrations).

• Denken Sie daran, dass die Funktion Ihres Ergopower von der Positionierung der Baugruppe am Lenker abhängt. Wenn der Ergopower zu hoch oder zu tief montiert ist, funktioniert er möglicherweise nicht richtig (Siehe Abbildungen).

• Le fonctionnement correct des poignées Ergopower dépend de leur positionnement sur le cintre. Si l'Ergopower est trop haute ou trop basse, elle peut ne pas fonctionner correctement (voir les images).

• El funcionamiento de su Ergopower depende del posicionamiento de la unidad en el manillar. Si el Ergopower queda demasiado alto o demasiado bajo podría no funcionar correctamente (vea las imágenes).

• Houd er rekening mee dat de werking van uw Ergopower afhankelijk is van de plaatsing van de unit op het stuur. Als de Ergopower te hoog of te laag geplaatst wordt, dan kan het gebeuren dat hij niet goed functioneert (zie afbeeldingen).



- Il funzionamento del vostro Ergopower dipende dalla forma del manubrio. Se la curvatura del manubrio non è compatibile con la forma dell' Ergopower, l'Ergopower potrebbe non funzionare correttamente (vedi immagini).
- Please note that the functioning of your Ergopower is dependent on the shape of the handlebars. If the drop outs are not compatible with the Ergopower shape, the Ergopower may not function properly (please see the illustrations).
- Denken Sie daran, dass die Funktion Ihres Ergopower von der Form des Lenkers abhängt. Wenn die Lenkerkrümmung nicht mit der Form des Ergopower kompatibel ist, funktioniert der Ergopower möglicherweise nicht richtig (Siehe Abbildungen).
- Le fonctionnement correct des poignées Ergopower dépend de la forme du cintre. Si la courbe du cintre n'est pas compatible avec la forme de la poignée Ergopower, celle-ci peut ne pas fonctionner correctement (voir les images).
- El funcionamiento de su Ergopower depende de la forma del manillar. En caso de que la curvatura del manillar no sea compatible con la forma del Ergopower, éste podría no funcionar correctamente (vea las imágenes).
- Houd er rekening mee dat de werking van uw Ergopower afhankelijk is van de vorm van het stuur. Als de buiging van het stuur niet geschikt is voor de vorm van de Ergopower, dan kan het gebeuren dat de Ergopower niet goed functioneert (zie afbeeldingen).